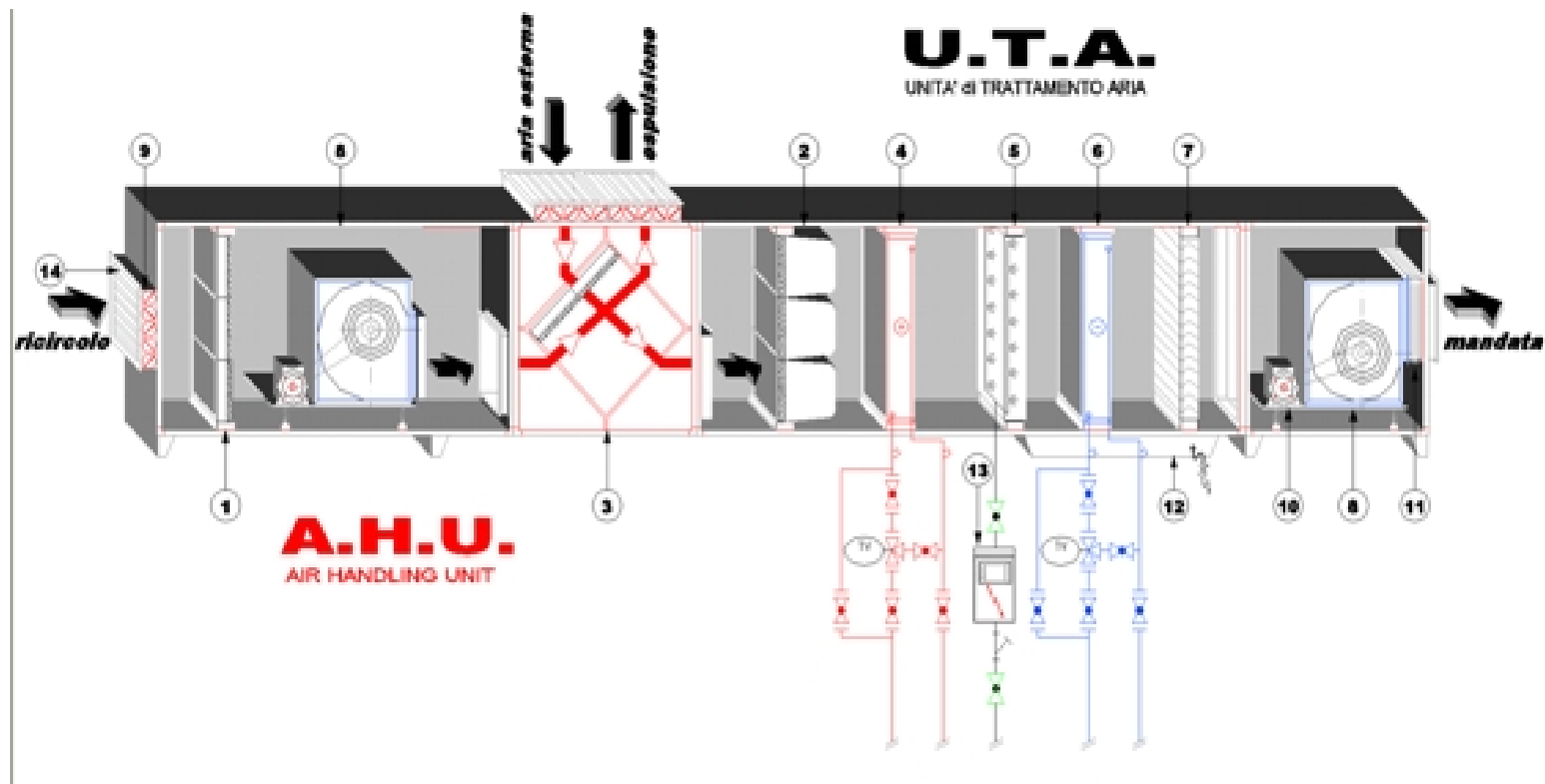
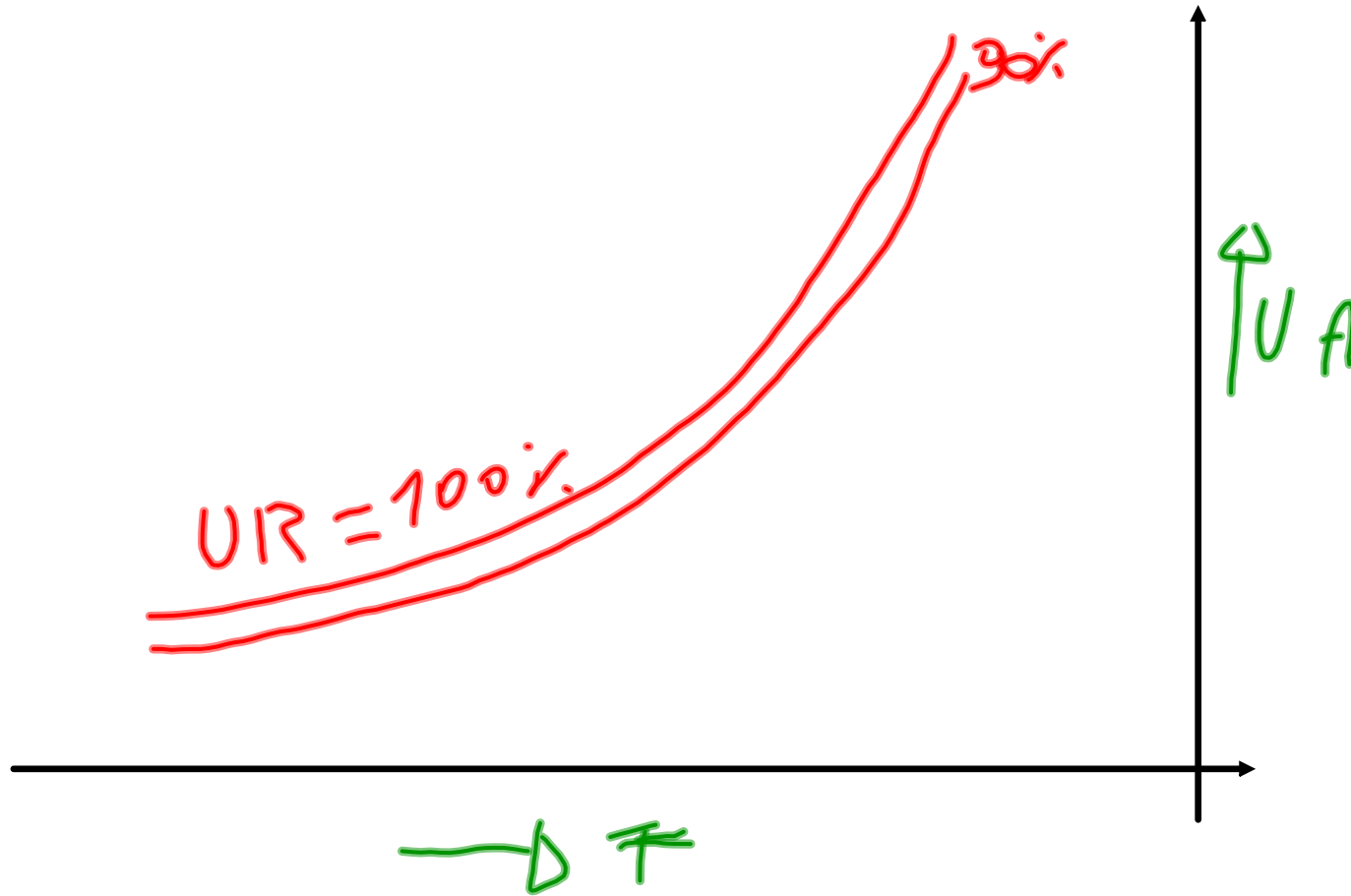


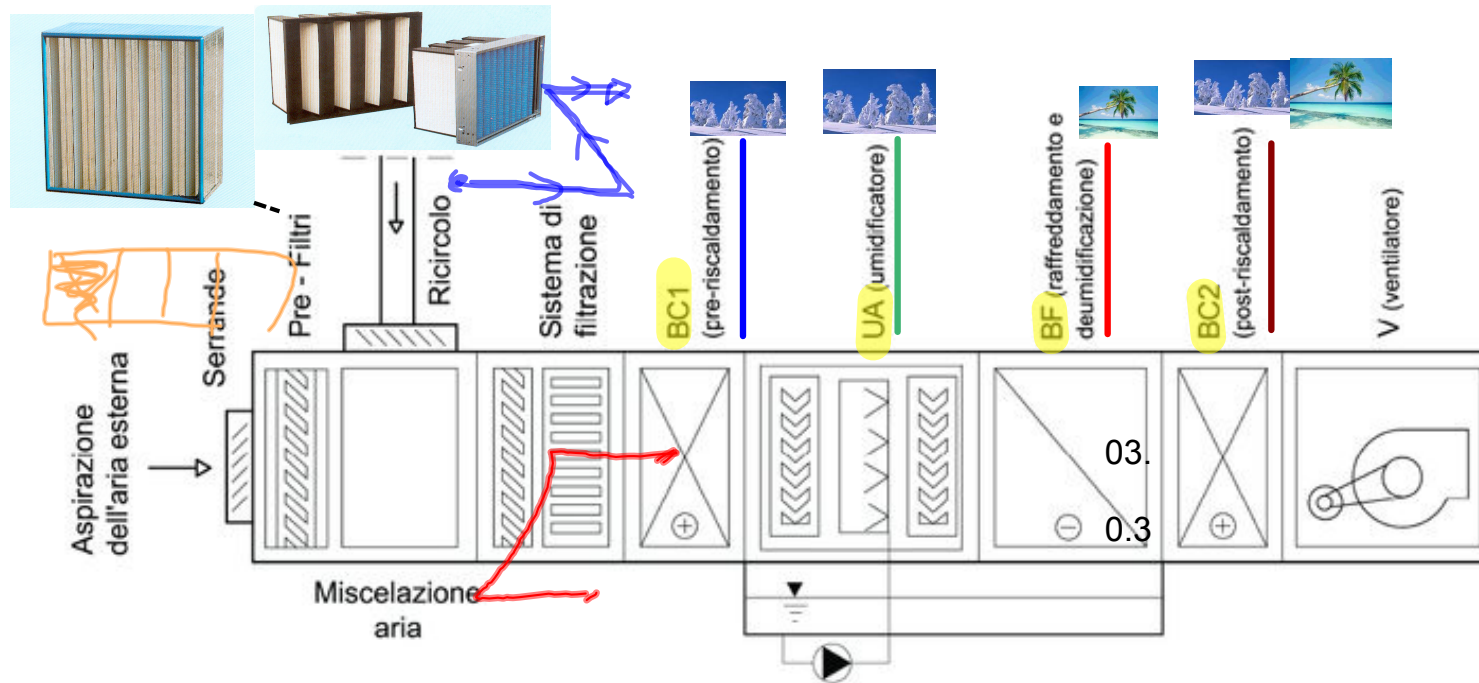
**LEGENDA**

-  VALVOLA GENERICA
-  RUBINETTO A MASCHIO A DUE VIE
-  ELETTROVALVOLA BRUCIATRICE A TRE VIE
-  TAPPA A REGOLAZIONE A PALLE CONTRAPPOSTE
-  UTA
-  PRESA A RIA ESTERNA
-  RIPRESA A RIA AMBIENTE
-  MANDATA A RIA AMBIENTE
-  ESPULSIONE A RIA AMBIENTE
-  POMPA PORTATA COSTANTE
-  GIUNTO ANTIVIBRANTE
-  FILTRO A T
-  SCARICO CONVOGLIATO IN FOGNA
-  A.C.P. ACQUA POTABILE
-  A.C.C. ACQUA CALDA
-  A.C.R. ACQUA REFRIGERATA









Le U.T.A. sono suddivise in diverse sezioni, nella quale in ciascuna avviene una trasformazione dell'intero trattamento. La caratteristica principale delle U.T.A. è la compattezza e la suddivisione delle singole sezioni. La U.T.A. è suddivisa in **batteria di pre-riscaldamento** e **umidificatore adiabatico** che vengono usati d'inverno, la **batteria fredda** usata solo in estate, mentre quella di **post-riscaldamento** usata sia in estate che in inverno. Rispetto ad uno schema tradizionale costituito da tre batterie ed un umidificatore, le U.T.A. presentano schemi semplici in base alla tipologia di utilizzo;



le batterie di riscaldamento ...

